

■ キッチン・バス工業会 について

1. 名称

キッチン・バス工業会（英語表記: JAPAN ASSOCIATION OF KITCHEN & BATH）

2. 概要、目的

キッチン、洗面、浴室空間における住生活文化の向上と、住宅産業の振興に寄与することを目的に、キッチン・バスメーカーをはじめ、住宅設備機器・部材・エネルギー等のメーカー等で構成している、我が国唯一のキッチン・バス業界の任意団体。

3. 設立

1965年3月

4. 会長

竹内 宏（クリナップ株式会社 代表取締役 社長執行役員）

5. 会員数

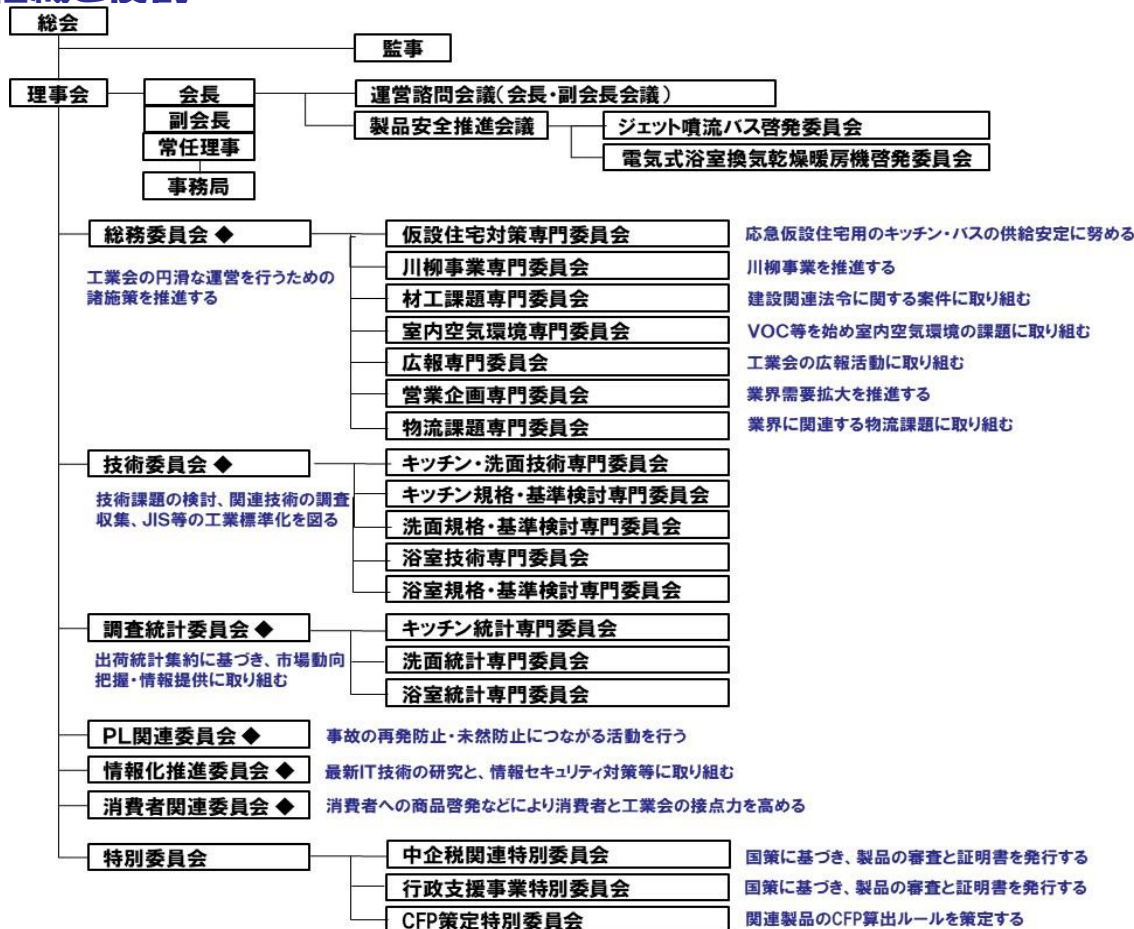
91社（理事・正会員25社、賛助会員66社） ※2024年6月10日現在

6. 所在地、連絡先等

〒105-0012 東京都港区芝大門1-4-9 大門ビル3F

電話 03(3436)6453(代表)、FAX 03(3436)6454、E-mail kitchen.bath@nifty.com

■ 組織と役割



※その他に常設6委員会(◆)の委員長会議を行っています。

※各委員会へは、会員種別に関係なく、参加したい委員会を選んで参加いただけます。(要登録)

※各委員会への参加にあたっての費用は会費に含まれております。

■会員メリット

(1) 定時総会、全員懇談会、新年賀詞交歓会等への参加

- ・会員各社経営層、関連団体代表、行政、有識者等と直接の情報交換や懇親が図れます。

年間公式行事

4月	…理事会
5月	…定時総会／第1回全員懇談会(東京) 懇親パーティ・懇親ゴルフ
9月	…第2回全員懇談会(京都) 懇親パーティ・懇親ゴルフ
11月	…「キッチン・バスの日」式典(東京) 川柳優秀作品表彰式
1月	…新年賀詞交歓会(東京) 運営諮問会議



賀詞交歓会の様子

(2) 各種委員会活動への参加

- ・市場や技術等に関する各種委員会への参加を通じて、規格や基準の改定、最新課題への関与、情報収集ができます。

(3) 各種政策・法律等に関する情報の早期入手

- ・工業会を通じ関係省庁・団体との連携により、各種政策や法改正に関する情報等の早期入手ができます。

- ・工業会を通じた顧問弁護士への相談と、分かりやすい法律解説なども受けられます。

物流課題に関する啓発チラシを作成

(4) 出荷統計データの入手

- ・高い市場カバー率に基づく、キッチン・浴室・洗面化粧台、及び周辺機器等の最新の出荷統計データ詳細版(ホームページ非公開分)が毎月入手できます。

■キッチン

	20年度	21年度	22年度 4月～7月
システムキッチン	1,184 (89.7)	1,208 (102.0)	393 (103.2)
セクショナルキッチン	392 (97.8)	378 (96.5)	117 (93.3)
キッチン総計	1,576 (91.6)	1,586 (100.7)	509 (100.8)

■ビルトイン機器

	20年度	21年度	22年度 4月～7月
レンジフード	1,130 (93.5)	1,178 (104.2)	353 (91.6)
食洗機	469 (95.5)	489 (104.3)	158 (96.3)
ビルトインコンロ	534 (98.9)	535 (100.2)	172 (95.9)
浄水器	293 (89.0)	315 (107.6)	106 (100.0)

年度累計、カッコ内前年比 単位:千台

自主統計データの一部

(5) 情報発信

- ・工業会情報誌「K・B通信」を通じて、業界内外への自社のPRができます。

- ・工業会ホームページに自社のホームページへのリンクが設定できるので、業界内外への自社のPRができます。

(6) 工業会催事への参加

- ・工業会主催の講演会、説明会、研修会等に参加できます。

(7) 工業会会員のステータス

- ・キッチン・バス工業会会員であることのステータスを享受できます。

K・B通信(2回/年 発行)

■会員の種類及び資格

本工業会の会員種類は次の通りになります。

(1)正会員

本工業会の目的に関連するシステムキッチン、浴室ユニット、ステンレス流し台・浴槽、洗面化粧台の製造販売事業者で本会の目的に賛同する法人。

(2)賛助会員

A会員：本工業会の目的に関連しキッチン・バス・洗面空間に係わりのある各種機能機器の製造販売事業者で本会の目的に賛同する法人。

B会員：本工業会の目的に関連しエネルギーの製造供給事業者で、本会の目的に賛同する法人。

C会員：本工業会の目的に関連し住宅設備機器を構成するステンレス素材及び、樹脂系材等の原材料製造販売事業者で本会の目的に賛同する法人。

D会員：本工業会の目的に関連し住宅設備機器を構成する部品等の製造・販売事業者及び関する企業で、本会の目的に賛同する法人。

E会員：本工業会の目的に関連し住宅設備機器に関連する事業を営む企業及び団体で、本会の目的に賛同する法人。

■ご入会に当たって

ご入会をご希望される場合は、所定の入会申込書をご提出いただきます。

理事会の承認後、下表に記した所定の入会金及び会費(6ヶ月分を期初一括で)を納入していただきます。

※具体的な手続き等については別途詳細の入会案内をご覧くださいか、事務局までお問合せください。

会員種別		入会金(円)	会費(円/月)
正会員	会長・副会長	100,000	95,000
	理事・その他正会員	100,000	66,000
賛助会員	A会員	60,000	45,000
	B会員	60,000	45,000
	C会員	60,000	45,000
	D会員	50,000	27,000
	E会員	30,000	10,000

1	会長	クリナップ株式会社	46	賛助D	株式会社インテック
2	副会長	永大産業株式会社	47		共栄産業株式会社
3		タカスタンダード株式会社	48		株式会社キョーライト
4		トクラス株式会社	49		グランドデュークス株式会社
5		T O T O株式会社	50		グローエジャパン株式会社
6		パナソニックハウジングソリューションズ株式会社	51		株式会社K V K
7		株式会社L I X I L	52		S A N E I 株式会社
8	理事	積水ホームテクノ株式会社	53		株式会社シモダイラ
9		株式会社長府製作所	54		株式会社伸晃
10		東京ガス株式会社	55		ジャニス工業株式会社
11		ナスラック株式会社	56		住友精化株式会社
12		株式会社ノーリツ	57		株式会社タカギ
13		株式会社ハウステック	58		大日化成工業株式会社
14		富士工業株式会社	59		大日本印刷株式会社
15		株式会社ベルキッチン	60		株式会社T J Mデザイン
16		リンナイ株式会社	61		デニカ株式会社
17		株式会社トヨウラ	62		東プレ株式会社
18		株式会社和光製作所	63		T O P P A N株式会社
19	正会員	株式会社亀井製作所	64		ドゥーマンズ株式会社
20		シングル工業株式会社	65		ドレンマスター製造株式会社
21		株式会社トーヨーキッチンスタイル	66		日本モリマー株式会社
22		日ポリ化工株式会社	67		ニッコー株式会社
23		プレクス株式会社	68		株式会社ハーフェレジャパン
24		ワンド株式会社	69		福伸電機株式会社
25		株式会社矢島	70		富士高分子株式会社
		大和重工株式会社（休会）	71		フリッツ・エガー株式会社
26	賛助A	エレクトロラックス・ジャパン株式会社	72		ヘティヒ・ジャパン株式会社
27		ニートー技研産業株式会社	73		マックス株式会社
28		株式会社ハーマン	74		丸一株式会社
29		株式会社パロマ	75		丸玉木材株式会社
30		日立グローバルライフソリューションズ株式会社	76		株式会社ムラコシ精工
31		三菱ケミカル・クリンスイ株式会社	77		吉本産業株式会社
32		三菱電機株式会社	78		株式会社リライнс
33		ミーレ・ジャパン株式会社	79	賛助E	公益社団法人インテリア産業協会
34		株式会社渡辺製作所	80		日本L Pガス団体協議会
35	賛助B	大阪ガス株式会社	81		一般社団法人日本ガス協会
36		関西電力株式会社	82		一般社団法人日本ガス石油機器工業会
37		西部ガス株式会社	83		一般社団法人日本建材・住宅設備産業協会
38		東京電力エナジーパートナー株式会社	84		一般社団法人日本厨房工業会
39		東邦ガス株式会社	85		一般社団法人リビングアメニティ協会
40	賛助C	デュボン・M C C株式会社	86		朝日興業株式会社
41		J F Eスチール株式会社	87		株式会社アルティス
42		日鉄ステンレス株式会社	88		株式会社WELLNEST HOME
43	賛助D	アイカ工業株式会社	89		株式会社J A X S O N
44		株式会社アラミック	90		株式会社トレス
45		イビケン株式会社	91		ヒカリ厨器株式会社