

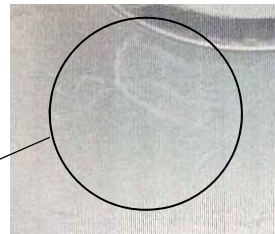
Q

シンクの頑固な水垢(みずあか)はどんな方法で取り除きますか？

A

キッチンシンクに白くこびりついた水垢(みずあか)は、炭酸カルシウムなので水には溶けません。下記の方法で取り除いてください。

白く固まった汚れ(水垢)



以下、対処法を記載致します。ステップ(段階は1→3の順番。1がダメなら2、2がダメなら3)を踏んで試してください。

1. メラミンスポンジを使う

メラミンスポンジを水で濡らし、シンク全体をこすります。

メラミンスポンジ



2. クリームクレンザーを使う

クリームクレンザーをスポンジに塗布し、軽い力でみがきます。

なお、クリームクレンザーにはステンレスの表面に傷をつけるような硬い研磨剤(研磨率が高い)を含むものがあります。

成分表示で研磨率20%以下のものを選定ください。

参考品: ジフ(日本リーバ)

3. クエン酸水を使う

クエン酸水をスプレーし、布などで水垢をふき取ります。それでも取れない場合はスプレー後にキッチンペーパーを置いて30分放置。その後、歯ブラシなどでこすり落します。作業後は水で洗い流し、きれいにふき取ってください。

上記1~3の方法でも取り除けない場合は、メーカーに相談ください。

解説

■水垢とは

水の中に含まれているカルシウムやマグネシウムなどのプラスイオンが塩素などのマイナスイオンと結合し、白く固形化したものです。

■クエン酸とは

柑橘(かんきつ)系果実などに含まれる有機化合物で、水垢を分解する働きがあります。

■クエン酸水とは

ドラッグストアなどで販売されているクエン酸小さじ1杯を水200mlに溶かし作ります。

一口メモ

表面がコーティングされているステンレスなど、上記のお手入れを禁止しているシンクもあります。その場合にはメーカーにご確認ください。