

11月2日
は
キッチン・バスの日

2018年8月31日

内閣府「子育て支援パスポート事業」 業界団体初の全国展開スタート

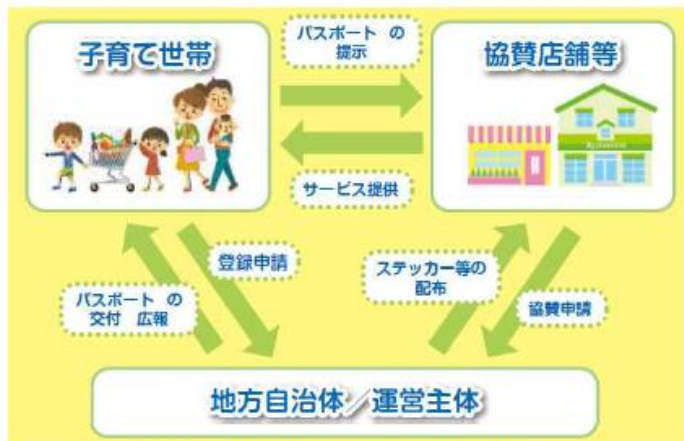
キッチン・バス工業会（会長：林 良祐 TOTO株式会社 取締役常務執行役員／会員企業85社）は、内閣府が推進している「子育て支援パスポート事業」の全国展開に合わせ、業界団体として初めて協力しました。当工業会の会員企業が全国規模で展開しているショールームの登録を進めることで、広く子育て世帯への外出支援サービスを推進しています。

平成29年10月に関西3府県（大阪府・兵庫県・京都府）から順次、活動を進めて参りましたが、今般、内閣府と連携しながら全都道府県において共通で使用できる新たな申請フォームを作成しました。平成30年8月より全国展開に向け本格稼働しております（2018年度末で約500ヶ所を登録見込み）。また今後、この共通申請フォームを他業界でも幅広く活用していただくことにより、子育て支援社会の環境整備に貢献していきたいと考えています。

■ 内閣府「子育て支援パスポート事業」について

「子育て世帯に優しい社会の実現」という事業主旨に賛同した企業・店舗が地方自治体に協賛申請します。一方、子育て世帯は、地方自治体に登録申請しますとパスポートが交付され、協賛企業・店舗に提示することでサービスを受けることができるというスキームになります。

全国共通



子育て支援パスポート事業の概要(内閣府パンフレットより)

<外出支援サービス提供例>

- ・トイレ
- ・幼児用便座
- ・ベビーキープトイレ
- ・おむつ替えスペース
- ・ミルクのお湯提供
- ・キッズルーム（スペース）
- ・授乳室（スペース）
- ・ベビーカー貸出

※サービス内容はショールームにより異なります。

※詳しくは以下の内閣府ホームページにある各自治体のパスポート紹介ページにて確認して下さい。

◇子育て支援パスポート事業の全国共通展開について（内閣府ホームページ）

http://www8.cao.go.jp/shoushi/shoushika/passport/pass_tenkai.html

本件に関する問合せ先 〒105-0012 東京都港区芝大門1-4-9大門ビル3階

キッチン・バス工業会

TEL:03-3436-6453 FAX:03-3436-6454 E-Mail:kitchen.bath@nifty.com