

11月2日
は
キッチン・バスの日

キッチン・バス工業会は 内閣府「子育て支援パスポート事業」の全国共通展開に 業界団体として初めて協力し推進します。

わが国は少子高齢化が一段と進み、特に少子化については出生率が世界的に見ても極めて低いレベルにあり、人口減少の大きな要因になっていることはご承知の通りです。

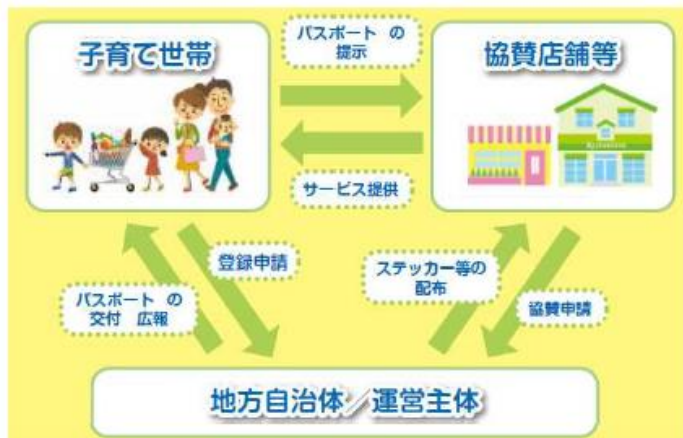
キッチン・バス工業会(会長:大道正人 永大産業株式会社 代表取締役社長/会員企業84社)は、内閣府が推進している「子育て支援パスポート事業」の全国共通展開に合わせ、業界団体として初めて協力し、当工業会の会員企業が全国規模で展開しているショールームの事業者登録を進めることで、広く子育て世帯への外出支援を推進していきます。

平成29年度は、11月末時点で関西3府県(大阪府・兵庫県・京都府)にて41ヶ所の登録を予定しています。平成30年度には全国展開を目指します。

また、当事業推進にあたっては、全国の自治体において共通で使用できる新たな申請フォームの作成を、当工業会が内閣府と協力し進めています(当初は上述の関西3府県での運用)。今後、この共通申請フォームを他業界でも幅広く活用していただくことにより、子育て支援社会の環境整備に貢献していきたいと考えます。

■ 内閣府「子育て支援パスポート事業」について

「子育て世帯に優しい社会の実現」という事業主旨に賛同した企業・店舗が地方自治体に協賛申請します。一方、子育て世帯は地方自治体に登録申請するとパスポートが交付され、協賛企業・店舗に提示することでサービスを受けることができるというスキームになります。



子育て支援パスポート事業の概要(内閣府パンフレットより)

＜外出支援サービス提供例＞

- ・トイレ
- ・ミルクのお湯
- ・ベビーカー貸出し
- ・おむつ替えスペース
- ・キッズルーム
- ・授乳室(スペース)

◇子育て支援パスポート事業の
全国共通展開について

http://www8.cao.go.jp/shoushi/shoushika/passport/pass_tenkai.html

全国共通



■ キッチン・バス工業会で今年度に推進する関西3府県の関連事業

- ・大阪府 [まいど子でもカード](#)
- ・京都府 [きょうと子育て応援パスポート](#)
- ・兵庫県 [ひょうご子育て応援の店](#)

※具体的な登録ショールームは順次、各自治体のホームページに掲載される予定です。詳細は各自治体のホームページでご確認ください。

この件に関するお問い合わせ先: キッチン・バス工業会 事務局 高木、田中 電話03-3436-6453(9時~17時)祝日、土日は除く